

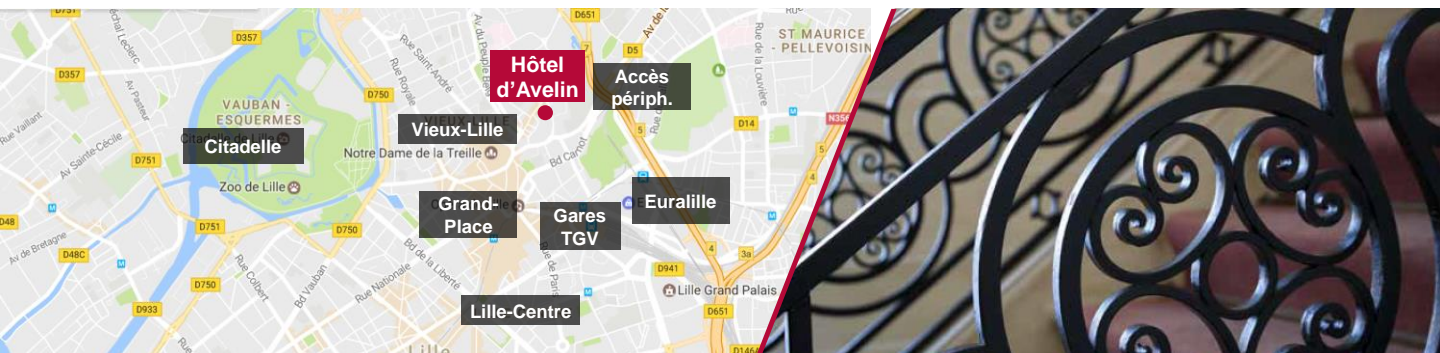
# Lille, Hôtel d'Avelin

## *Un témoin de l'histoire aux décors somptueux*

### LES ATOUTS DE LA PROPRIÉTÉ

- Un immeuble classé Monument Historique en 1944
- Un lieu chargé d'histoire et caractérisé par une architecture soignée et de nombreux décors intérieurs préservés
- Accessibilité remarquable : à quelques minutes de la Grand-Place, des gares, des transports en commun et des voies rapides

<b>Nombre de lots</b>	6 lots acquis
<b>Superficie</b>	546,5m²
<b>Type lots</b>	Du T1 au T5

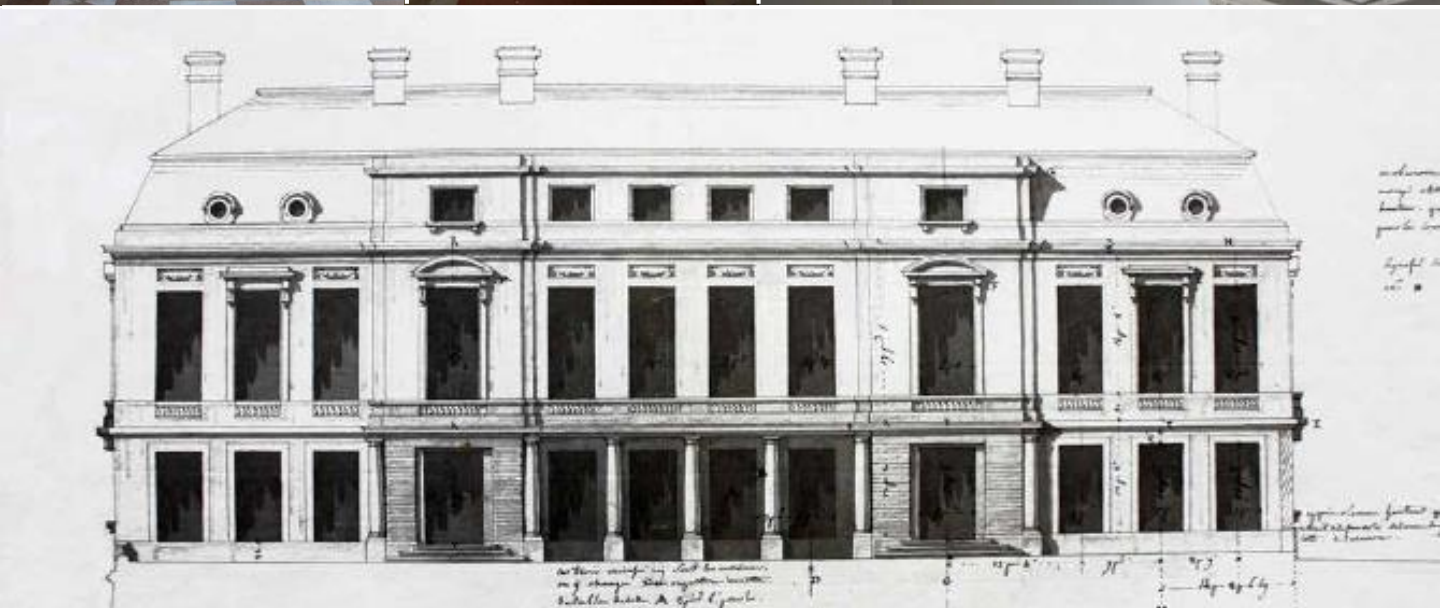
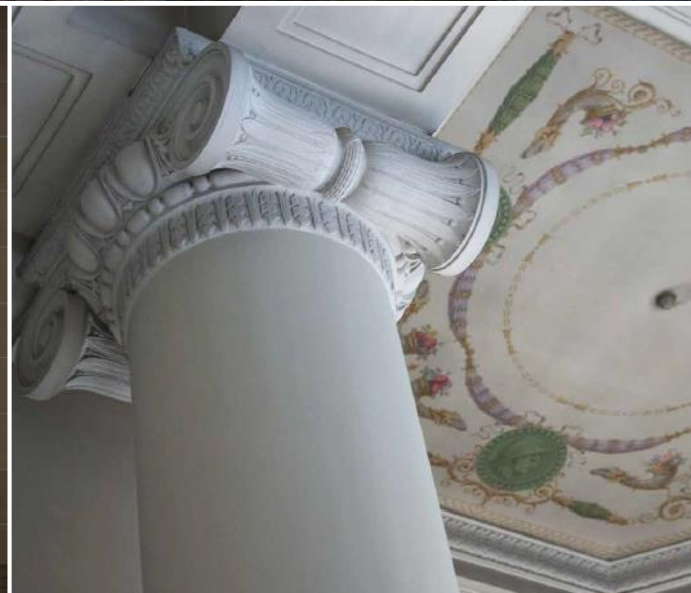


### UN LIEU CHARGÉ D'HISTOIRE

L'hôtel d'Avelin témoigne de quatre siècles d'histoire. Construit au XVII<sup>e</sup> siècle puis modernisé au XVIII<sup>e</sup> siècle, il est le premier hôtel néoclassique de Lille. En 1815, il a accueilli Louis XVIII avant son exil à Gand.

L'hôtel d'Avelin est un ensemble architectural remarquable, constitué d'un portail monumental dévoilant une cour d'honneur, une façade en pierre de taille sculptée, des portes massives en bois. Il renferme de nombreux décors somptueux : salons, plafonds ornementés, papiers peints anciens, parquets de marqueterie, cheminées en marbre, etc.





Document non contractuel à caractère publicitaire.

Advenis Investment Managers

Tél. : 01 70 08 08 00 - Fax : 01 70 08 08 02 - Email : [info@advenis.com](mailto:info@advenis.com)

S.A. au capital de 2 401 457, 60 € - RCS Paris B 414 596 791 - Code APE 6630Z

TVA Intracommunautaire FR 28414596791 -

Société de Gestion de Portefeuille Agrément AMF n° GP 97-124

